



## TRIUMPH TR6 TRIM 1961 - 1967

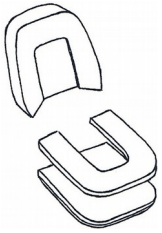


### VINYLE



1101 - Noir  
35,00 €

### MOUSSES



Assise & dossier  
200,00 €

### DIAPHRAGME

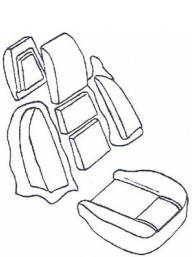


2 plaques caoutchouc  
Les 2 : 80,00 €

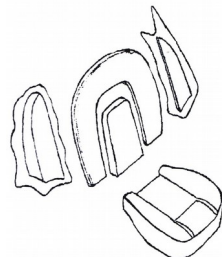


## TRIUMPH TR6 TRIM 1969 - 1973

### MOUSSES



Assise & dossier + AT  
280,00 €



Assise & dossier  
250,00 €

### DIAPHRAGME

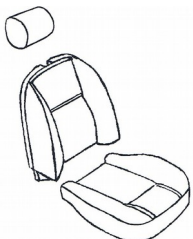


2 plaques caoutchouc  
Les 2 : 80,00 €



## TRIUMPH TR6 TRIM 1974 - 1976

### MOUSSES



Assise & dossier + AT  
280,00 €

### DIAPHRAGME



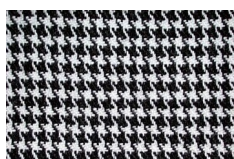
2 plaques caoutchouc  
Les 2 : 80,00 €



# TRIUMPH SPITFIRE MK4

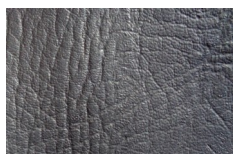


## TISSUS

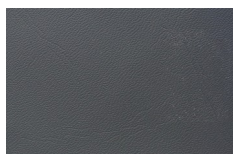


1826 – Pied de poule  
80,00 €

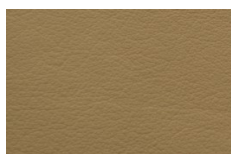
## VINYLES



Noir grain large  
3089 - 40,00 €



Vinyle noir (pour coiffes)  
50,00 €



Vinyle beige (pour coiffes)  
50,00 €

## MOUSSES

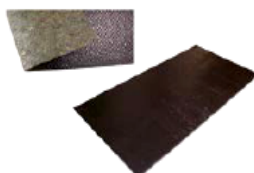


Assise droite & gauche  
90,00 € - 90,00 €



Dossier  
90,00 €

## ISOLATION THERMIQUE



Plaque d'isolation pour  
Tunnel, pont, sol, coffre  
1m x 0,50m - 25,00 €



Fibres végétal  
Epaisseur : 8mm  
L. 1m – 15,00 € ML

## COIFFES PRETES A MONTER



MK4	Vinyle noir ou beige	2 avant AT	650,00 €
MK4	Vinyle noir ou beige	2 panneaux de porte avec Isorel	400,00 €
MK4	Vinyle noir tissu pied de poule	2 avant AT	680,00 €
MK4	Vinyle noir	2 panneaux de porte avec Isorel	400,00 €



TRIUMPH



## CAPOTES AUTOMOBILES

<b>TR2 – TR3 (A) - TR4 A) - TR250 – TR5 - TR6 (1953 – 1976)</b>		Temps de montage : 6h	Difficulté : 1 2 3 4 5
Toile vinyle Everflex		Capote 3 lunettes plastique	400,00 €
Toile alpaga	(intérieur uni noir)	Capote 3 lunettes plastique	690,00 €
<b>HERALD (1960– 1970)</b>		Temps de montage : 10h	Difficulté 1 2 3 4 5
Toile vinyle Everflex		Capote 3 lunettes plastique	420,00 €
Toile alpaga	(intérieur uni noir)	Capote 3 lunettes plastique	750,00 €
<b>TR7 – TR8 (1979 – 1981)</b>		Temps de montage : 7h	Difficulté : 1 2 3 4 5
Toile vinyle Everflex		Capote 3 lunettes plastique	480,00 €
Toile alpaga	(intérieur uni noir)	Capote 3 lunettes plastique	690,00 €
Couvre tonneau vinyle			420,00 €
<b>SPITFIRE 4 - MK II (1962 – 1966)</b>		Temps de montage : 6h	Difficulté : 1 2 3 4 5
Toile vinyle Everflex		Capote 3 lunettes plastique	370,00 €
Toile alpaga	(intérieur uni noir)	Capote 3 lunettes plastique	640,00 €
Couvre tonneau vinyle			420,00 €
<b>SPITFIRE MK III (1967 – 1971)</b>		Temps de montage : 6h	Difficulté : 1 2 3 4 5
Toile vinyle Everflex		Capote 1 lunette plastique	380,00 €
Toile alpaga	(intérieur uni noir)	Capote 1 lunette plastique	680,00 €
Couvre tonneau vinyle			450,00 €
Couvre tonneau vinyle avec poches pour appuis-tête			500,00 €
<b>SPITFIRE MK IV (1971 – 1980)</b>		Temps de montage : 6h	Difficulté : 1 2 3 4 5
Toile vinyle Everflex		Capote 3 lunettes plastique	460,00 €
Toile alpaga	(intérieur uni noir)	Capote 3 lunettes plastique	660,00 €
Couvre tonneau vinyle avec poches pour appuis-tête			500,00 €
<b>STAG (1971 – 1972)</b>		Temps de montage : 10h	Difficulté 1 2 3 4 5
Toile vinyle Everflex		Capote 3 lunettes plastique	550,00 €
Toile alpaga	(intérieur uni noir)	Capote 3 lunettes plastique	850,00 €
<b>STAG (1972 – 1977)</b>		Temps de montage : 10h	Difficulté 1 2 3 4 5
Toile vinyle Everflex		Capote 1 lunette plastique zip	550,00 €
Toile alpaga	(intérieur uni noir)	Capote 1 lunette plastique zip	890,00 €

## ACCESSOIRES



Colle bi-composant pour lunette verre  
(colle + durcisseur) 30,00 €



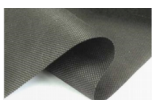
Cartouche de joint d'étanchéité noir 65,00 €



Jeu de 2 câbles latéraux adaptables  
avec serre câbles 20,00 €



Colle haute température + pinceau 26,00 €



Toile pour matelassure noir  
(fine et résistante)  
2m x 1.60m 25,00 €



Colle spray – 400 ml 20,00 €



Sangle d'arceaux noire 5cm  
Prix au mètre 2,50 €